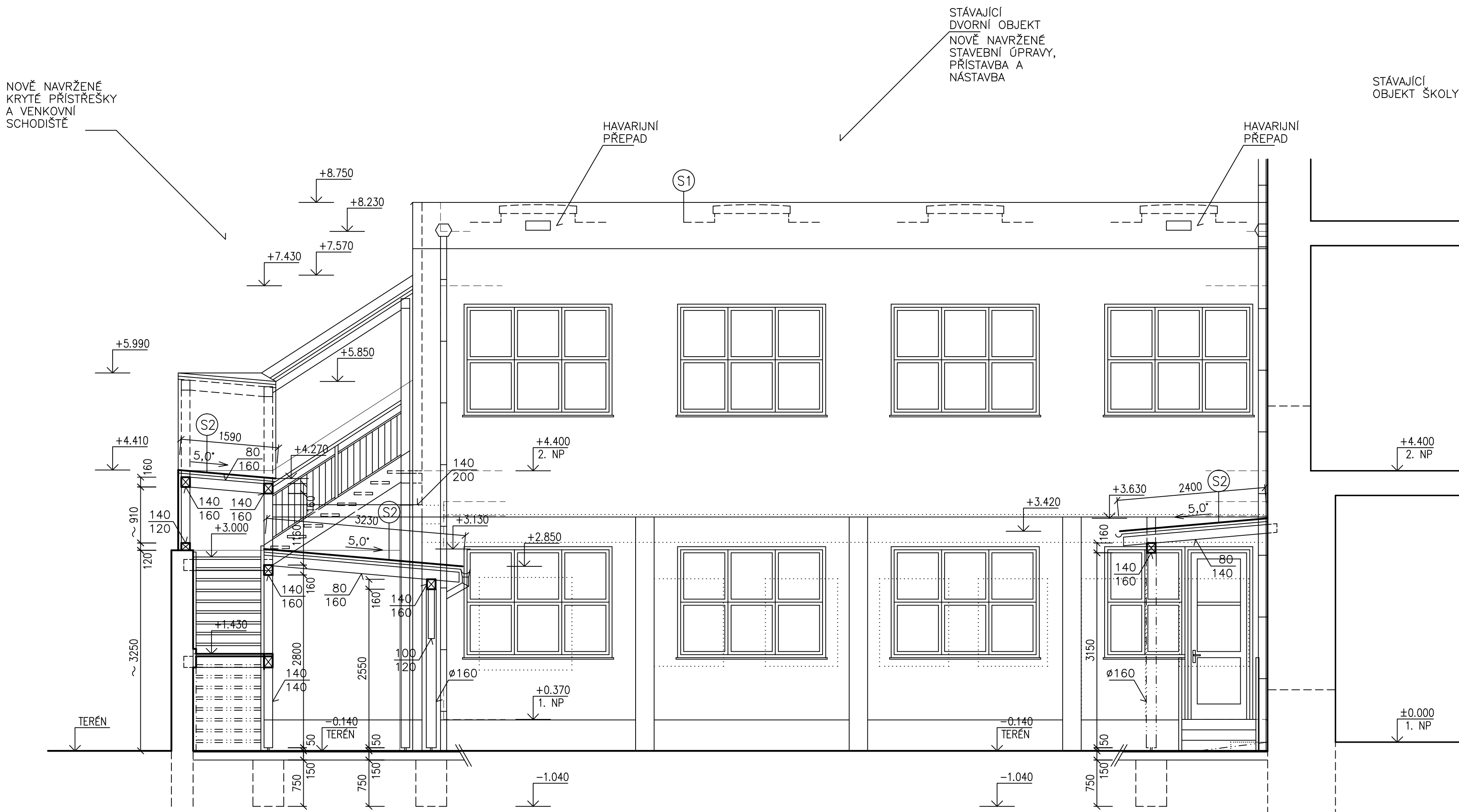


ŘEZOPOHLED A – A’



LEGENDA:

- Střešní krytina nad sedlovými valbovými střechami stávajícího objektu školy – stávající keramická pálená střešní taška typu Bobrovka – barevný odstín: červená, stávající střešní pultové vikýře se stávající plechovou krytinou z ocelového pozinkovaného plechu – barevný odstín: přírodní.
- Střešní krytina nad plochou zatravněnou střechou dvorního objektu s novou přístavbou a nástavbou – se střešní hydroizolační vrstvou z PVC folie ( typ. vzor např. Dekplan 77 ap. ).
- Střešní krytina nad pultovými střechami krytých přístřešků, včetně krytého přístřešku nad venkovním schodištěm, je navržena z plechové střešní krytiny z ocelového pozinkovaného plechu – barevný odstín: přírodní.
- Fasáda dvorní – stávající objekt školy – stávající vnější vápenná štuková omítka – barevný odstín: lomená bílá + sokl světle šedá,
  - stávající dvorní objekt a nově navržená nástavba – zateplení termopancířem z desek z pěnového polystyrenu + tenkovrstvá armovaná stěrková omítka + fasádní nátěr – barevný odstín: lomená bílá ( dle stávající barevnosti ).
- Dřevěné prvky – nosné konstrukce dvorních krytých přístřešků a venkovního krytého schodiště se zábradlím – opatřeny krycími nátěry – barevný odstín: medově hnědá.
- Truhlářské výrobky – stávající objekt školy – stávající okna, dveře – dřevěné – barevný odstín: tmavě hnědá + slonová kost, nová okna, dveře – dřevěné, z dřevěných profilů – barevný odstín: tmavě hnědá + bílá,
  - stávající dvorní objekt – nová okna, dveře – dřevěné, z dřevěných profilů – barevný odstín: tmavě hnědá + bílá,
  - nově střešní světlíky s plochým zasklením ( typ. vzor Velux ap. ).
- Zámečnické výrobky – nosné ocelové sloupy přístavby a nástavby dvorního objektu, zábradlí kolem vstupních schodů – opatřeny krycími nátěry – barevný odstín: tmavě hnědá.
- Klempířské výrobky – nové podokapní žlaby, svislé odpadní svody a oplechování – z ocelového pozinkovaného plechu.

0,00 = ÚROVEŇ PODLAHY 1. NP

KÓTOVÁNO V MM !

AC - projekt, Stavocentrum, Dobšická 12, Znojmo, tel. 515 244139				
Projektant	Vypracoval	Č. osvědčení	Stupeň PD:	Projekt
Ing. A. Čeleda	Ing. R. Jarošová	2568/92	Místo:	Znojmo
MODERNIZACE BUDOV PRO ŽÁKY SE ZDRAVOTNÍM POSTIŽENÍM			Formát:	A4
			Datum:	XII/2018
Investor: Mateřská, základní a praktická škola Znojmo			Měřítko:	Č. výkresu:
Obsah: ŘEZOPOHLED A – A’			1 : 50	08